



Eifelverein - Ortsgruppe Prüm

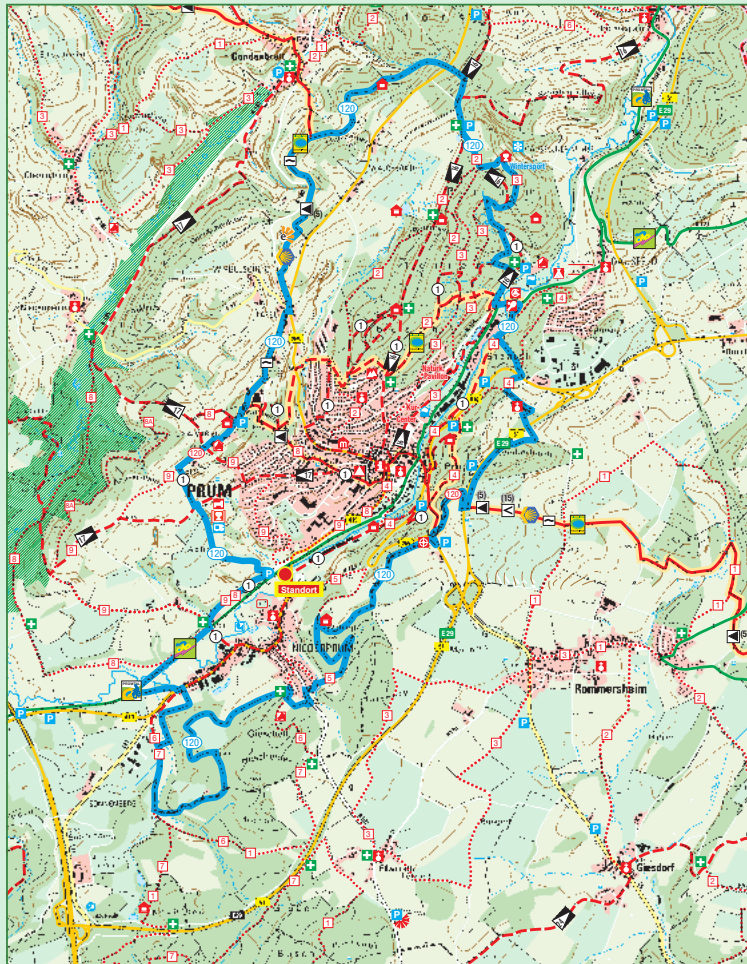


STADT PRÜM

Wandern in der Waldstadt Prüm Wanderparkplatz Nr. 14 Prüm - Wenzelbach



VERBANDSGEMEINDE
P R Ü M



Prüm, eine Stadt mit 6.000 Einwohnern im Nordwesten der Eifel, liegt nahe der deutsch-belgischen und der deutsch-luxemburgischen Grenze. Die Waldstadt ist anerkannter Luftkurort und gehört zum Deutsch-Belgischen Naturpark Hohes-Venn Eifel. Sie liegt in einem Bergland zwischen 430 m und 490 m hoch. Nur 15 km sind es bis zum höchsten Berggrücken der Westeifel, dem „Schwarzen Mann“ (697m), in der Schneifel, der wie die „Wolfschlucht“ in der Nähe der Stadt zu den beliebtesten Wintersportgebieten der Eifel zählt.

Die Waldstadt Prüm mit Umgebung ist ein Wanderparadies. Zahlreiche gut ausgeschilderte Wanderwege führen aus der Stadt in die nähere und weitere Umgebung und laden zu allen Jahreszeiten zu erholsamen, kurzweiligen und auch ausgiebigen Spaziergängen und Wanderungen ein.

Weitere 23 Wanderparkplätze befinden sich im Prümer Land. Über 1.000 km Wanderwege, umgeben von naturnahen Wäldern, Wiesen, stimmungsgeladenen Bächen und herrlichen Panoramen - Entspannung pur.




Panorama-Wanderweg 120 des Eifelvereins Prüm

120



Die Ortsgruppe Prüm im Eifelverein wurde als eine der ersten Ortsgruppen im Eifelverein im Jahre 1888 gegründet. Sie feierte im Jahre 2008 ihr 120-jähriges Bestehen.

Aus diesem Anlass hat sie einen 20 Kilometer langen Panorama-Wanderweg rund um die Stadt Prüm als Jubiläumswanderweg angelegt und markiert. Die anspruchsvolle Tour führt über Berg und Tal und ist gut in 5 bis 6 Stunden zu bewältigen. Wem die Wanderung von 20 Kilometer zu viel ist, kann an vielen Stellen diese über Wanderwege in die Stadt abkürzen.

Starten Sie die Wanderung hier am Wanderparkplatz 14. Gehen Sie über den Wirtschaftsweg Richtung Niederprüm und folgen der Markierung.  Der Weg ist in beide Richtungen ausgezeichnet.

Die Tour führt von Niederprüm über die Höhen Giescheid – Wehlert – Held – Tettenbusch – Kalvarienberg.

Die Tour ist in nebenstehender Wanderkarte als **blaue Linie** — mit der Ziffer 120 in ovalem Kreis gekennzeichnet. Eine Karte mit Beschreibung finden Sie im **kleinen Kasten**. Im zweiten Kasten finden Sie weitere Wandervorschläge ab diesem Wanderparkplatz.

Links: Auszug aus der Wanderkarte Nr. 17 „Prümer Land“ des Eifelvereins. Die Wanderkarte und weitere Informationen erhalten Sie in der Tourist-Information Prümer Land, Haus des Gastes, Hahnplatz 1, 54595 Prüm, Email: ti@pruem.de

